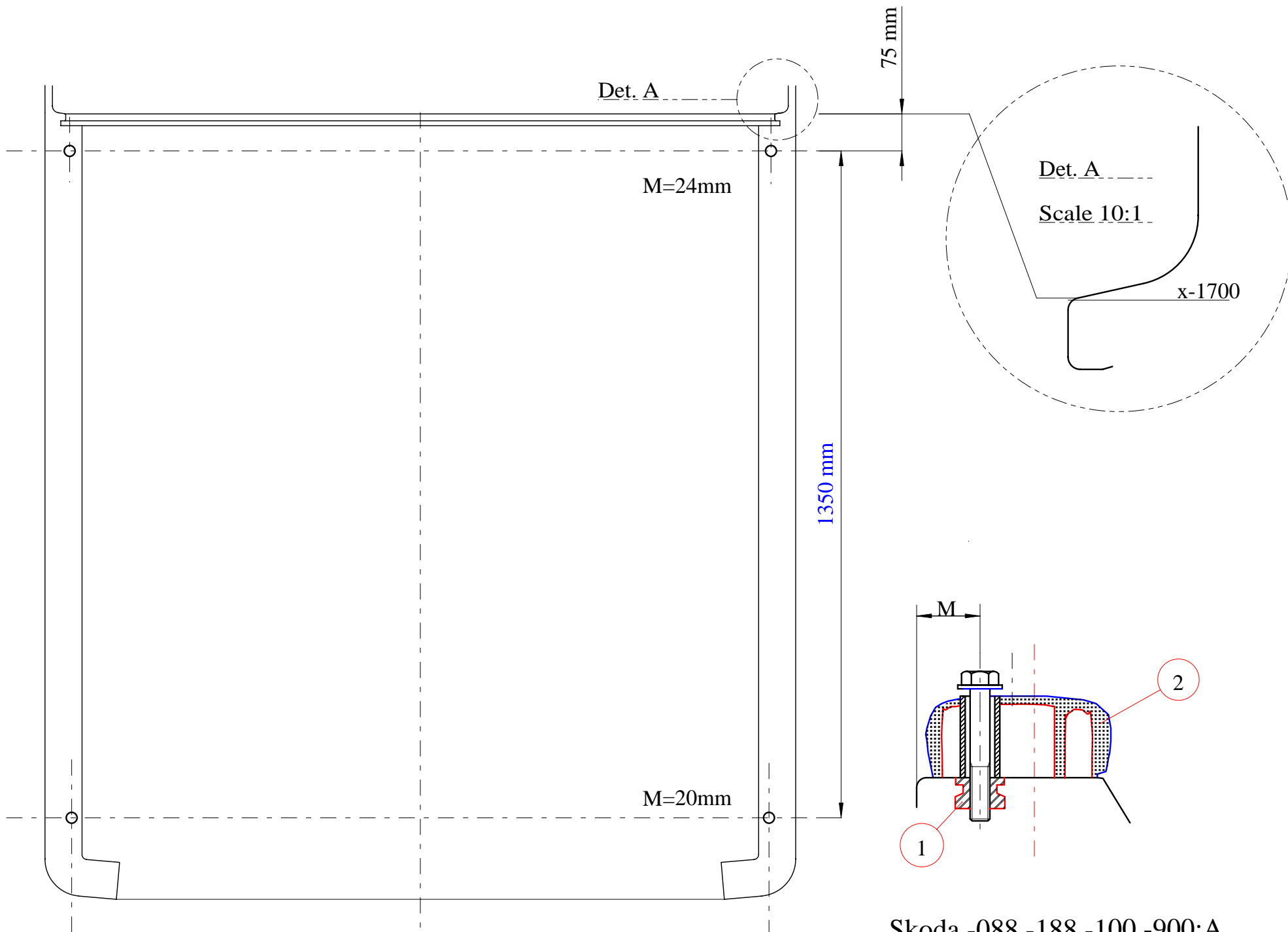
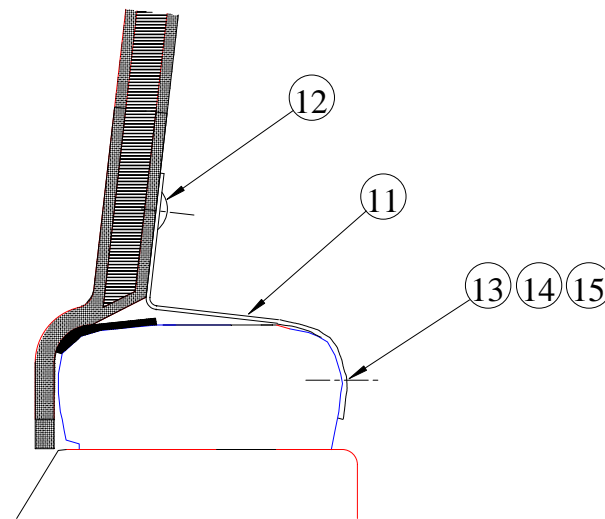
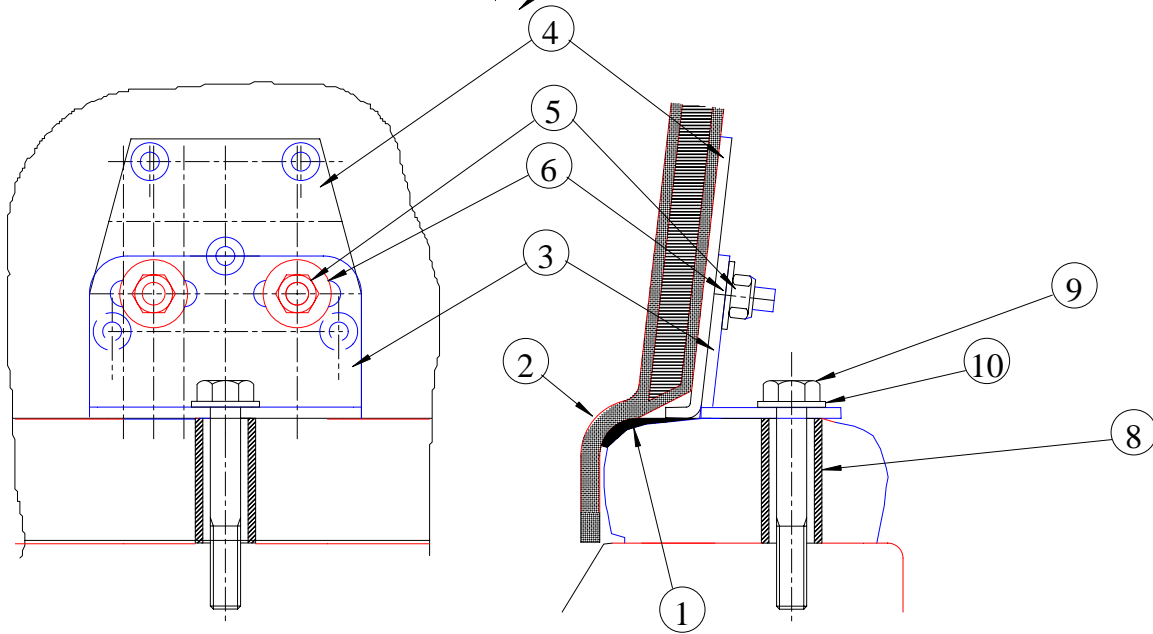
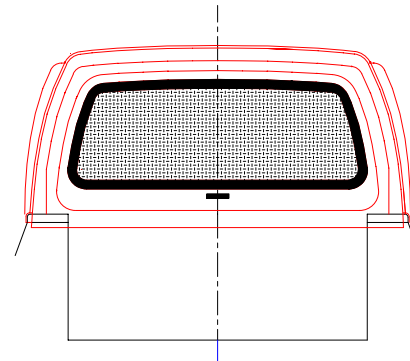
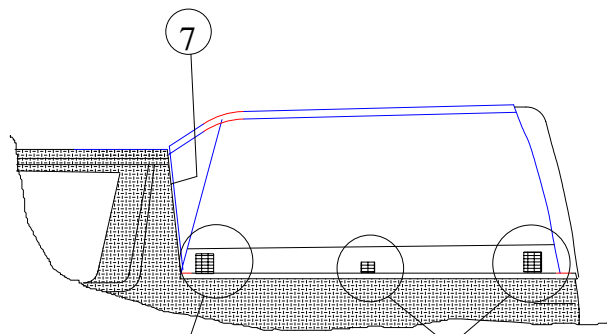


Monteringsanvisning Hardtop Skoda -100,-900,-133.

1. Läs först igenom hela monteringsanvisningen och kontrollera monteringssetsen.
Monteringssetsen består av:
 - 4 st. Fäste sida nedre.
 - 4 st. Distanshylsa.
 - 3,2 m Cellgummilist.
 - 4 st. Skruv M8*55.
 - 8 st. Låsmutter M6.
 - 8 st. Bricka 6,4*18.
 - 4 st. Bricka 8,4*18.
 - 4 st. Bricka 5,3*15
 - 4 st. Skruv MCS 5*16
 - 4 st. Pressmutter.
 - 2 st. Kantfäste.
 - 4 st. Popnit.
 - 4 st. Mollymutter M5
2. På vardera sida i flakkanten, under plastlisten, skall 2 st. M8-pressmuttrar (A1) monteras (OBS! Specialverktyg krävs). För att komma åt de förstansade hålen i flakkanten där pressmuttrarna monteras måste 4 st. hål med diameter 20-22 mm borraras i plastlistens ovansida (A2). Se bild A.
3. Applicera den självhäftande cellgummilisten (B1) på undersidan av kåpan fläns (B2). Se bild B. OBS! Se till att ytorna är rena och dammfria.
4. Montera nedre fäste (B3) på främre och bakre fäste (B4) på vardera sida av kåpan med låsmutter M6 (B5) och bricka 6,4*18 (B6). Se bild B.
5. Lyft upp kåpan på plats på bilen, kontrollera att gummilisterna (B7) i framkant går ner i rännan i bakkant på hytten. Se bild B. Ev. måste kantlisten som sitter monterad på rännans bakkant tas bort för att gummilisten på kåpan skall komma ner ordentligt.
6. Börja med att fixera kåpan i bakkant. Lossa något på låsmuttrarna (B5) i beslaget så att nedre fästet (B3) blir justerbart. Placera distanshylsan (B8) i hålet i plastlisten och skruva fast nedre fästet med skruv M8*55 (B9) och bricka 8,4*18 (B10) i bilen. Tryck bakre hörnet på kåpan inåt-framåt och fixera kåpan genom att dra åt M8-skruven och M6-låsmuttrarna. Se bild B. Gör därefter motsvarande för de främre fästena.
7. Tryck in flänsen på kåpan mot bilens plastlist mitt mellan de två sidofästena, använd kantfästet (B11) som mall och borra endast genom innerlaminat och den inlaminerade plåten. Popnita (B12) fast kantfästet i kåpan och montera mollymuttrarna (B13) i plastlisten. Skruva fast i plastlisten med skruv 5*16 (B14) samt bricka 5,3*15 (B15). Se bild B.
8. Stäng luckan och justera om nödvändigt stångreglar och stångregelcentrum.
9. Efter en tids körning bör skruvförbanden kontrolleras och vid behov efterdras.



Skoda -088,-188,-100,-900:A



Skoda -100,-900: B